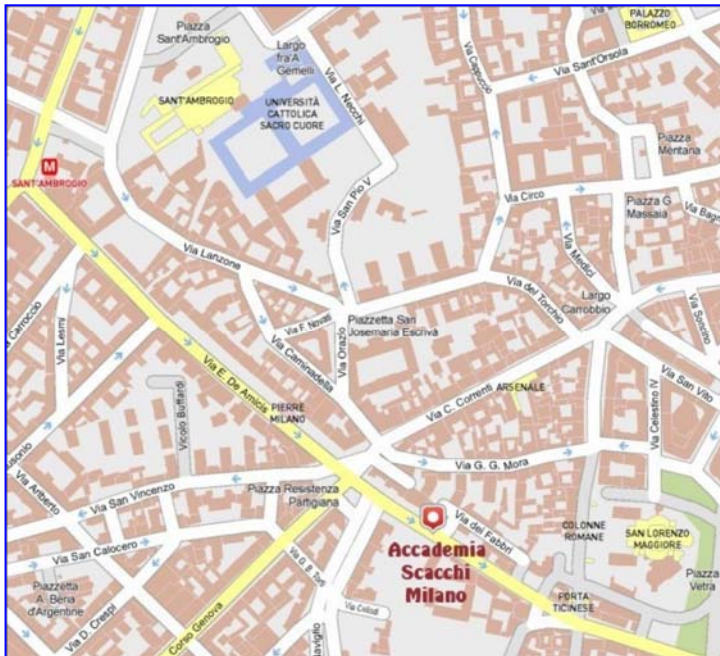
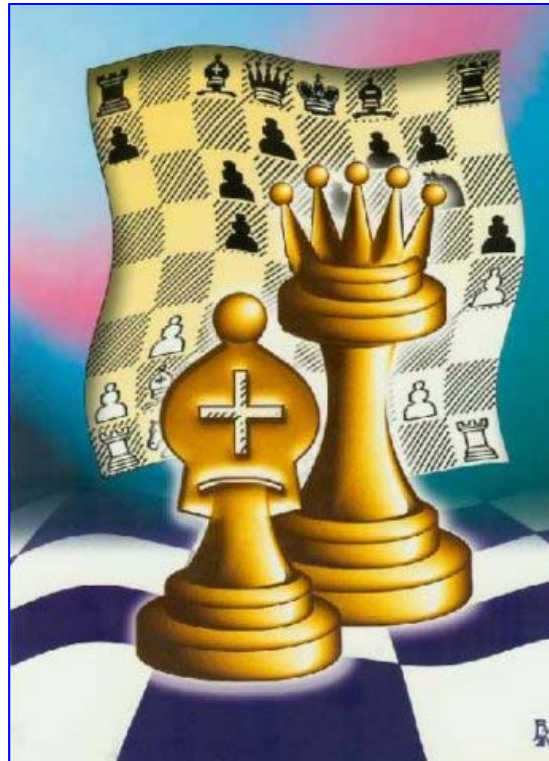


# Gli Scacchi nel cuore di Milano per giocare ed imparare



**Accademia Scacchi Milano**  
**Circolo Culturale "I Navigli"**  
**Via De Amicis 17 - Milano**  
**MM linea 2 (S. Ambrogio)**  
**Autobus 94; Tram 2-3-14**

**Sede di Magenta: Villa Colombo**  
**Viale Lombardia 15/F**  
**(vicino stazione ferroviaria)**



## Tornei Rapid CIG Under 16 2015

**Tappe della**  
**XVIII Challenge Italia Giovani**  
**2014/2015**

**Sistema Svizzero 5 Turni**



Presso Circolo Culturale "I Navigli"  
Via De Amicis 17  
[www.accademiascacchimilano.com](http://www.accademiascacchimilano.com)  
[info@accademiascacchimilano.eu](mailto:info@accademiascacchimilano.eu)  
328 7194921

**SCUOLA DI SCACCHI RICONOSCIUTA FSI**

## TORNEI RAPID GIOVANILI

**Validi per la Qualificazione al**  
**Campionato Nazionale Individuale**  
**Under 16 del 2015**

**Domenica 18 gennaio (Accademia)**  
**Domenica 15 febbraio (Accademia)**  
**Domenica 01 marzo (Magenta)**  
**Domenica 29 marzo (Accademia)**  
**Domenica 10 maggio**  
**(Accademia Scacchi Milano)**



Tornei Rapid per ragazzi  
fino a 16 anni  
(nati dopo il 31/12/1998)

**validi per la qualificazione  
al CIG 2015 e per la  
Challenge Italia Giovani  
2014/15**

Sistema Svizzero 5 turni  
30 min a testa  
per tutta la partita

## CALENDARIO

Domenica 18 gennaio  
(ASM)

Domenica 15 febbraio  
(ASM)

Domenica 01 marzo  
(Magenta)

Domenica 29 marzo  
(ASM)

**Domenica 10 maggio**  
(Accademia Scacchi Milano)

**1° turno Ore 9:00**

## PREMI

Coppa per i primi tre classificati  
Una medaglia a tutti i partecipanti

## ISCRIZIONE

Quota individuale € 10

**Chiusura improrogabile  
iscrizioni: ore 8:45 di domenica**

Informazioni e preiscrizioni:

**Francesco Gervasio 328 7194921**  
**Fiorenza Viani 3334742422**

[info@accademiascacchimilano.eu](mailto:info@accademiascacchimilano.eu)



## REGOLAMENTO

# I tornei sono aperti esclusivamente ai tesserati FSI e qualificheranno alla finale 2015 dei Campionati Italiani Under 16 il 10% dei giocatori meglio classificati e il 10% delle giocatrici meglio classificate per ciascuna fascia di età. L'approssimazione è per eccesso. Nel conteggio non sono compresi i giocatori di categoria nazionale o magistrale.

# I tornei CIG sono riservati ai cittadini italiani con le eccezioni previste dall'art 0.2 dei Campionati Nazionali

# Sono in vigore i regolamenti FIDE per l'attività scacchistica agonistica; in particolare è applicata la normativa per le gare Rapid Chess.

# I tornei si svolgeranno con il sistema svizzero o con uno o più gironi all'italiana, in relazione al numero dei partecipanti.

# Il tempo di riflessione è stabilito in 30 minuti a testa per finire la partita.

# Sono previsti cinque turni di gioco.

# L'organizzazione si riserva di apportare a quanto previsto dal presente bando-regolamento tutte le modifiche che riterrà necessarie per la buona riuscita della manifestazione.

# In sala di gioco è tassativamente vietato fumare.

# Per quanto non contemplato nel presente bando valgono i vigenti regolamenti FIDE e FSI