

Sede di gioco:

ACCADEMIA SCACCHI MILANO

c/o Circolo Culturale "I Navigli"

Via De Amicis, 17 tel. 328-7194921

www.accademiascacchimilano.com

info@accademiascacchimilano.com

Raggiungibile con:

MM linea 2 (fermata S.Ambrogio)

Bus 94 Tram 2 - 3 - 14

"Romagnoli 1965"

Via Appiani 9

20123 Milano

Tel. +39 02 36767225

Mob. +39 338 5940835

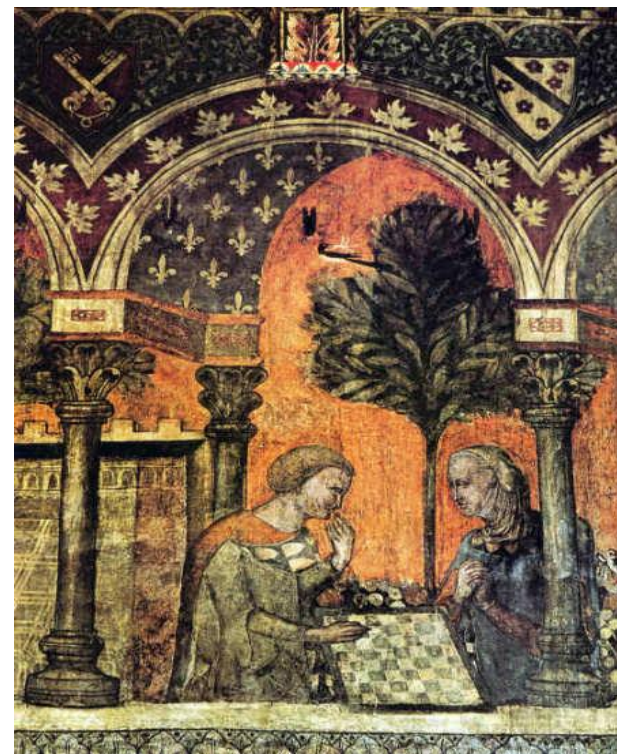


Federazione
Scacchistica
Italiana 

Italia  Disciplina Sportiva
Associata al Coni



Torneo Felice Bosi Integrale - Amatori



Milano, 5 - 13 ottobre 2019

Torneo Integrale:

CADENZA: 90 min. + 30 sec./mossa dalla prima mossa

Torneo Amatori: riservato a giocatori con Elo < 1600

CADENZA: 60 minuti

I TORNEI SONO VALIDI PER LE VARIAZIONI ELO FSI E FIDE

CALENDARIO	Integrale	Amatori
Appello	sab. 5 ott. ore 9:30	sab. 5 ott. ore 9:30
Inizio 1° turno	sab. 5 ott. ore 10:00	sab. 5 ott. ore 10:00
Inizio 2° turno	sab. 5 ott. ore 15:00	sab. 5 ott. ore 14:00
Inizio 3° turno	dom. 6 ott. ore 9:30	sab. 5 ott. ore 16:30
Inizio 4° turno	sab. 12 ott. ore 9:30	dom. 6 ott. ore 9:00
Inizio 5° turno	sab. 12 ott. ore 15:00	dom. 6 ott. ore 11:00
Inizio 6° turno	dom.13 ott. ore 9:30	a seguire
Premiazioni	a seguire	

ISCRIZIONI	Integrale	Amatori
Adulti	€ 50	€ 40
Donne e Over 65	€ 40	€ 30
Under 18	€ 30	€ 30
Sconto Soci Accademia	€ 5	€ 5
Sconto corsisti TUSAT (non cumulabile)		€ 10

Preiscrizione on line entro le ore 20 di venerdì 4 ottobre
sul sito: www.accademiascacchimilano.com

Ultime iscrizioni in sede di gioco entro le ore 9,00 di sabato 5 ottobre

INFORMAZIONI E PREISCRIZIONI

Francesco Gervasio tel. 328-7194921

PREMI

1° class.

2° class.

3° class.

Integrale

€ 300 + targa

€ 200

€ 100

Amatori

Coppa + libro

Coppa + libro

Coppa + libro

1° cl. 1799 < Elo < 2000 € 50

1° cl. 1599 < Elo < 1800 € 50

1° cl. Elo < 1600 € 50

1° cl. Over 65 Targa

1a giocatrice U16

1° cl. Under 16 Coppa + libro

Coppa + libro

Coppa + libro

Regolamento

- E' obbligatoria la tessera FSI 2019 agonistica o junior o (solo per giocatori stranieri con id FIDE) titolo equivalente di altra Federazione aderente alla FIDE.
- Il giocatore che raggiungerà la scacchiera con oltre 60 minuti di ritardo (30 minuti per il torneo Amatori) sull'orario di inizio stabilito della sessione di gioco perderà la partita.
- Nell'area della competizione è consentito introdurre strumenti elettronici di comunicazione, purchè conservati spenti e non addosso al giocatore.
- I premi sono indivisibili e non cumulabili.
- Gli abbinamenti saranno fatti col Sistema Svizzero, con possibilità di due turni accelerati in relazione al numero di iscritti di ciascun torneo e a discrezione della direzione di gara.
- Per il torneo Amatori si applica il regolamento standard FIDE.
- L'organizzazione si riserva di apportare a questo Regolamento tutte le modifiche che riterrà necessarie ed utili per un miglior svolgimento della manifestazione.
- Per quanto non contemplato nel presente bando valgono le norme del Regolamento Internazionale FIDE e del Regolamento Tecnico FSI vigenti alla data di inizio del torneo.